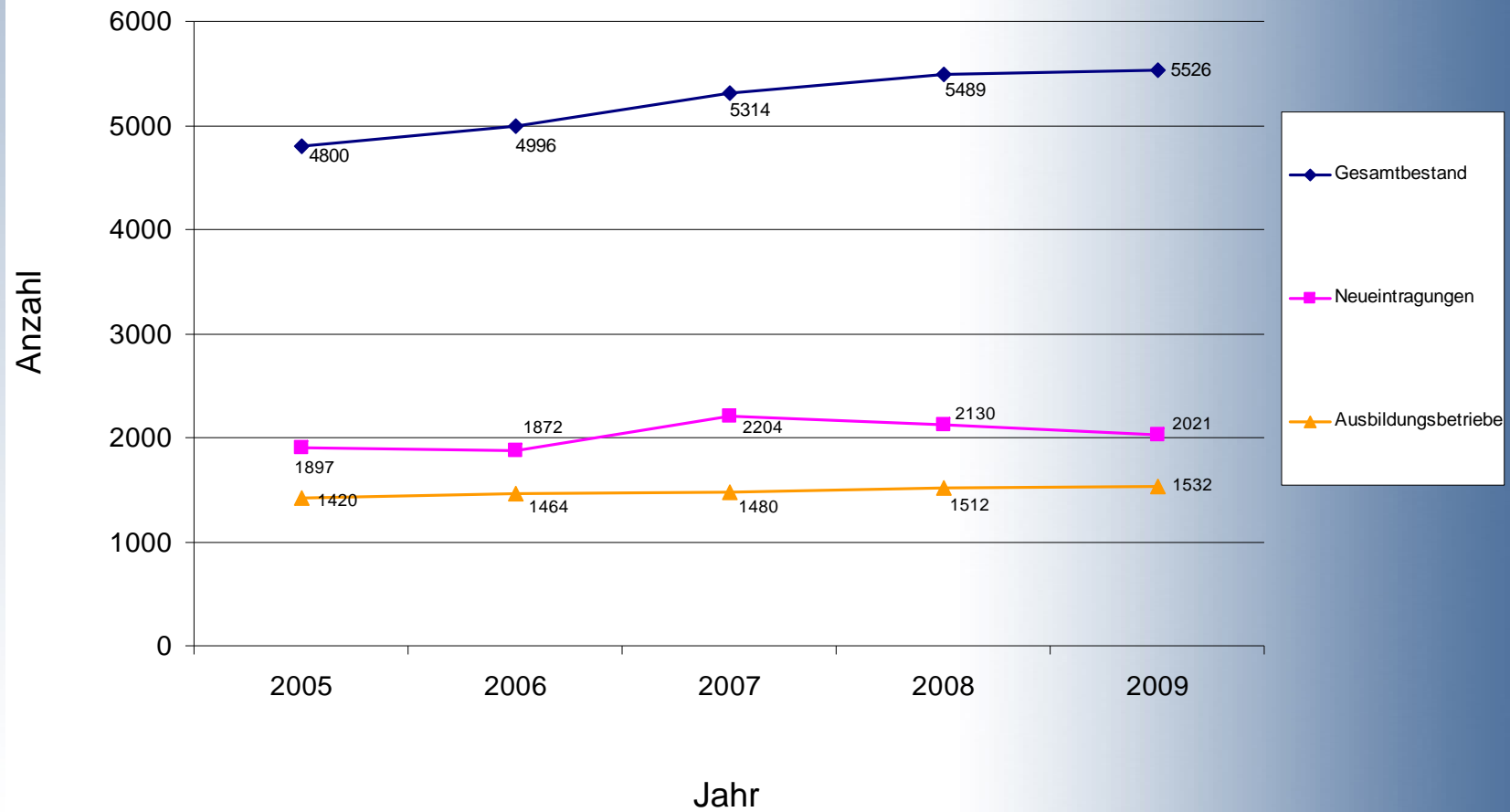


Ausbildungsstatistik der IHK Trier 2005 - 2009

- *Neueingetragene und bestehende Ausbildungsverhältnisse und Auflösungen (S. 1-4)*
- *Entwicklung der Anzahl der Ausbildungsbetriebe (S. 5-7)*
- *Vorzeitig aufgelöste Ausbildungsverhältnisse (S. 8-9)*
- *Neueingetragene und bestehende Ausbildungsverhältnisse nach Kreisen (S. 10-26)*
- *Neueingetragene und bestehende Ausbildungsverhältnisse in den stärksten Branchen/Berufsgruppen (S. 27-32)*
- *Die fünf stärksten Berufe im Jahr 2008 (S. 33-34)*
- *Neueingetragene Ausbildungsverhältnisse nach schulischer Vorbildung (S. 35-37)*
- *Neueingetragene und bestehende Umschulungsverhältnisse (S. 38-40)*

Bestehende und neu eingetragene Ausbildungsverhältnisse*
sowie Ausbildungsbetriebe von 2005 bis 2009



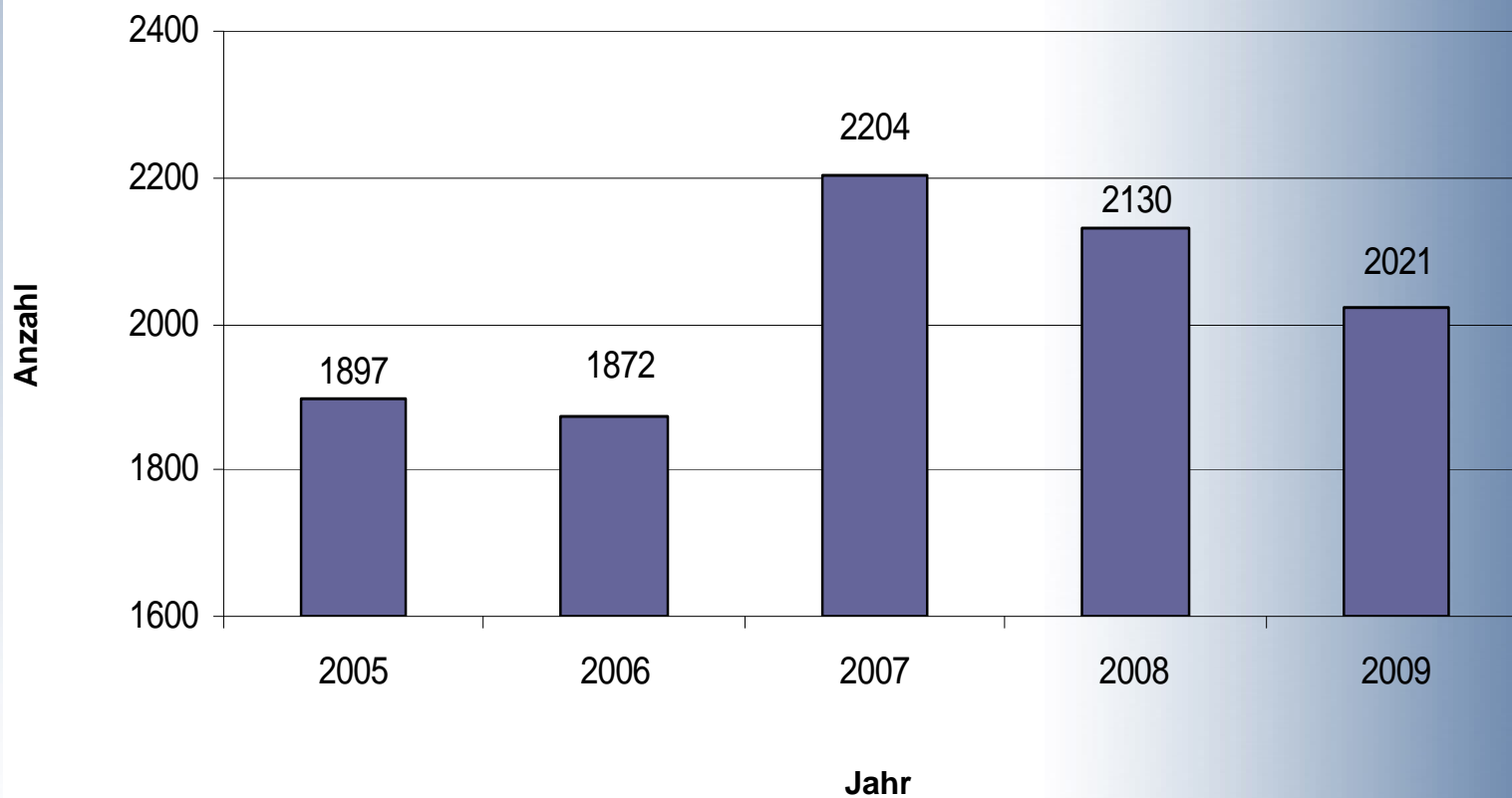
* bereinigt um die Löschungen aufgelöster Ausbildungsverhältnisse im jeweiligen Jahr

*Neueingetragene und bestehende
Ausbildungsverhältnisse* von 2005 bis 2009*

	2005	2006	2007	2008	2009	2009/2008
Neueintragungen*	1897	1872	2204	2130	2021	- 5,1 %
männlich	1095	1076	1331	1212	1153	- 4,9 %
weiblich	802	796	873	918	868	- 5,4 %
kaufmännisch	1365	1343	1559	1442	1450	0,6 %
gewerblich	532	529	645	688	571	- 17,0 %
Gesamtbestand	4800	4996	5314	5489	5526	0,7 %
männlich	2915	3017	3253	3284	3296	0,4 %
weiblich	1885	1979	2061	2205	2230	1,1 %
kaufmännisch	3172	3338	3533	3542	3598	1,6 %
gewerblich	1628	1658	1781	1947	1928	- 1,0 %

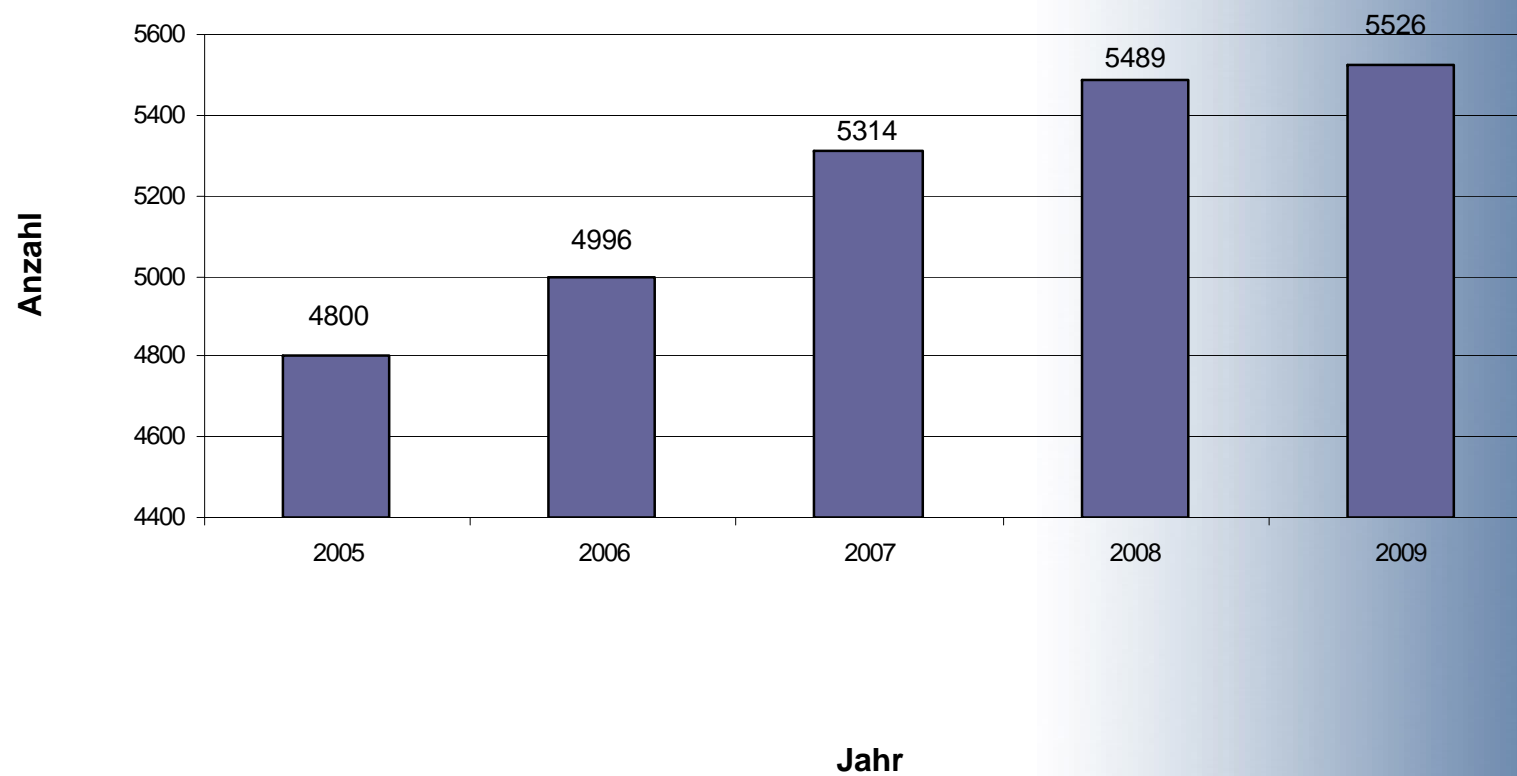
** bereinigt um die Löschungen aufgelöster Ausbildungsverhältnisse im jeweiligen Jahr*

Neueingetragene Ausbildungsverhältnisse* von 2005 bis 2009



* bereinigt um die Löschungen aufgelöster Ausbildungsverhältnisse im jeweiligen Jahr

Bestehende Ausbildungsverhältnisse von 2005 bis 2009*

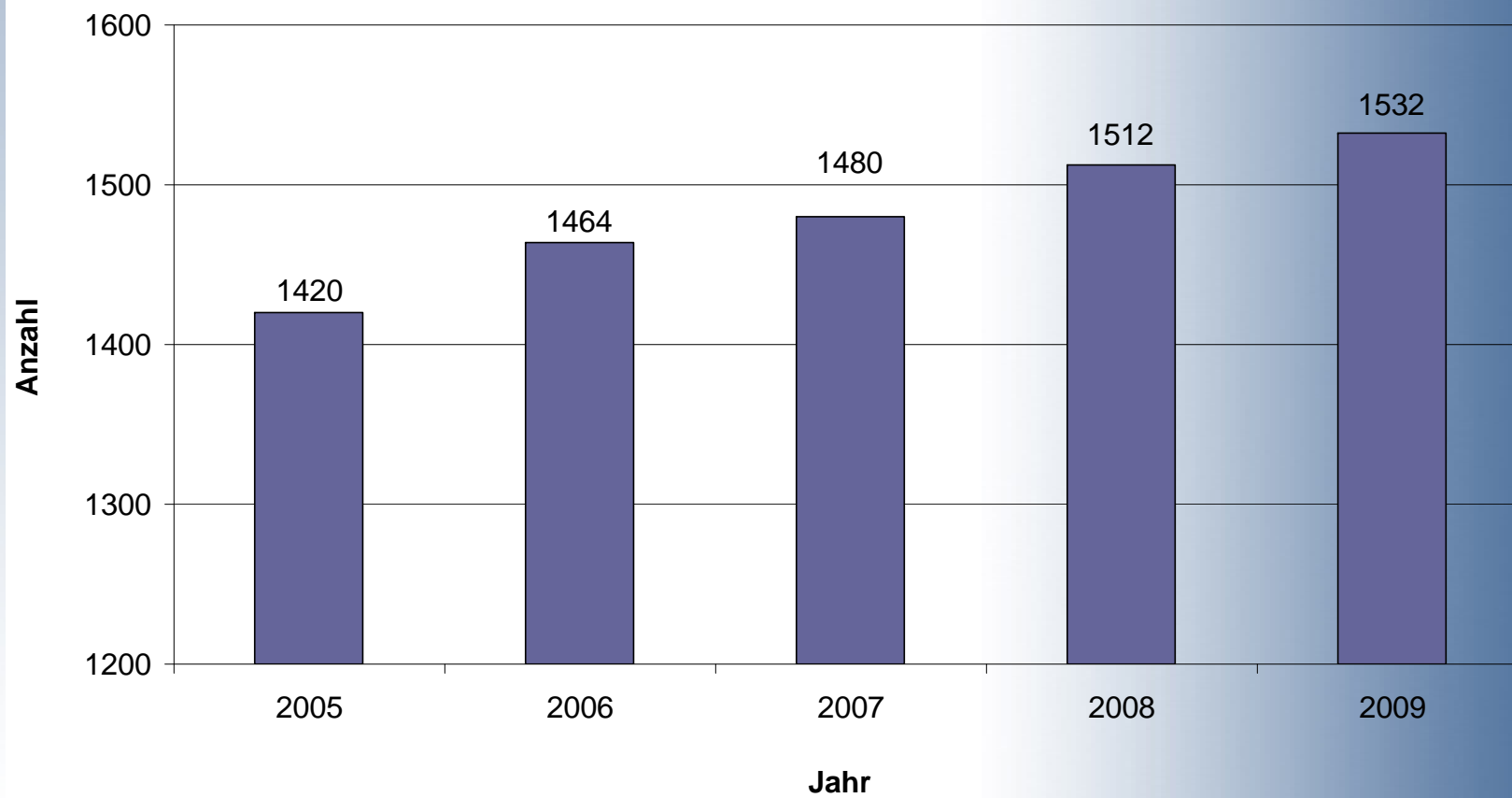


Ausbildungsbetriebe von 2005 bis 2009*

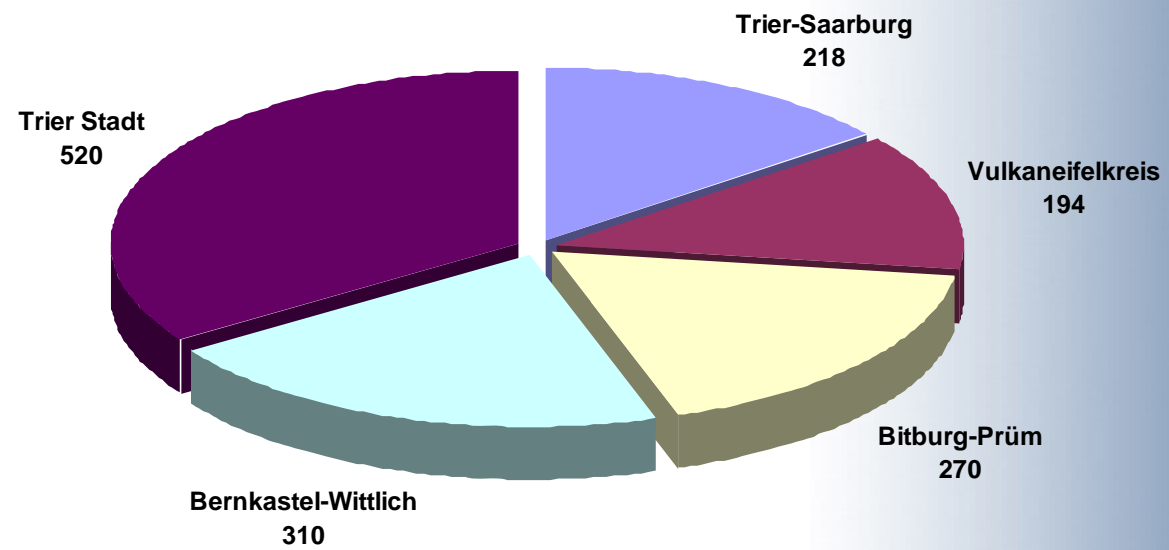
	2005	2006	2007	2008	2009	2009/2008
Insgesamt	1420	1464	1480	1512	1532	1,3 %
kaufmännisch	1033	1076	1074	1091	1114	2,1 %
gewerblich	261	254	262	271	271	0,0 %
kaufmännisch/gewerblich	126	134	144	150	147	- 2,0 %

** Alle Ausbildungsbetriebe, die bis zum 31.12. des jeweiligen Jahres mindestens einen Auszubildenden beschäftigten.*

Ausbildungsbetriebe* von 2005 bis 2009



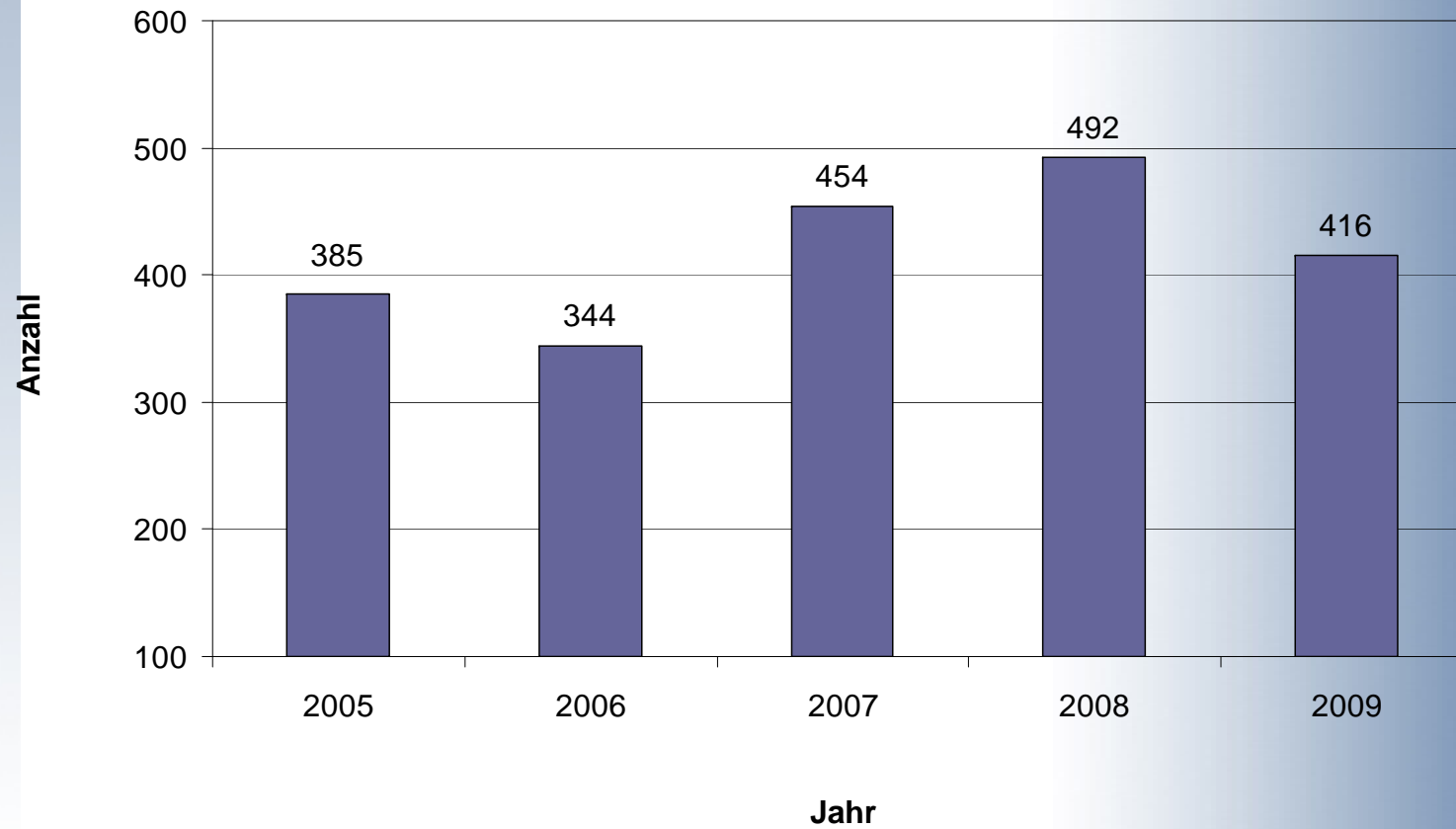
* Alle Ausbildungsbetriebe, die bis zum 31.12. des jeweiligen Jahres mindestens einen Auszubildenden beschäftigt.



*Vorzeitig aufgelöste Ausbildungsverhältnisse von 2005 bis 2009
von den neu eingetragenen Ausbildungsverhältnisse*

	2005	2006	2007	2008	2009
Neueintragungen	1897	1872	2204	2130	2021
Löschungen	139	147	195	235	179
Quote	7,3	7,9	8,8	11,0	8,4

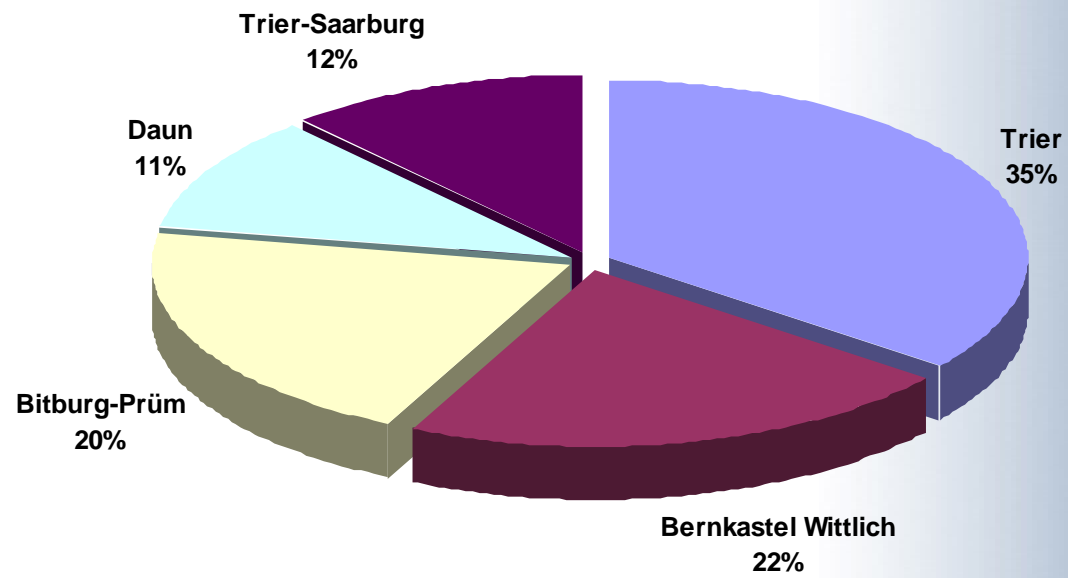
*Vorzeitige aufgelöste Ausbildungsverhältnisse von 2005 bis 2009
von allen bestehenden Ausbildungsverhältnissen*



Neueingetragene und bestehende Ausbildungsverhältnisse*
von 2008 bis 2009 in der Stadt Trier und in den Kreisen

	Stadt Trier			Kreis Bernkastel-Wittlich			Kreis Bitburg-Prüm			Vulkaneifelkreis			Kreis Trier Saarburg		
	2008	2009	Änd.	2008	2009	Änd.	2008	2009	Änd.	2008	2009	Änd.	2008	2009	Änd.
Neueintragungen	748	720	-3,7%	461	438	-5,0%	398	412	3,5%	259	218	-15,8%	264	233	-11,7%
männlich	402	391	-2,7%	268	279	4,1%	243	221	-9,1%	155	119	-23,2%	144	143	-0,7%
weiblich	346	329	-4,9%	193	159	-17,6%	155	191	23,2%	104	90	-13,5%	120	90	-25,0%
davon kaufmännisch	554	564	1,8%	301	279	-7,3%	238	282	18,5%	168	164	-2,4%	181	161	-11,0%
davon gewerblich	194	156	-19,6%	160	159	-0,6%	160	130	-18,8%	91	54	-40,7%	83	72	-13,3%
Bestand insgesamt	1857	1884	1,5%	1288	1289	0,1%	1063	1077	1,3%	637	642	0,8%	644	634	-1,6%
männlich	1001	1031	3,0%	818	827	1,1%	670	659	-1,6%	394	389	-1,3%	401	390	-2,7%
weiblich	856	853	-0,4%	470	462	-1,7%	393	418	6,4%	243	253	4,1%	243	244	0,4%
davon kaufmännisch	1346	1381	2,6%	774	762	-1,6%	620	633	2,1%	393	414	5,3%	409	408	-0,2%
davon gewerblich	511	503	-1,6%	514	527	2,5%	443	444	0,2%	244	228	-6,6%	235	226	-3,8%

* bereinigt um die Löschungen aufgelöster Ausbildungsverhältnisse im jeweiligen Jahr

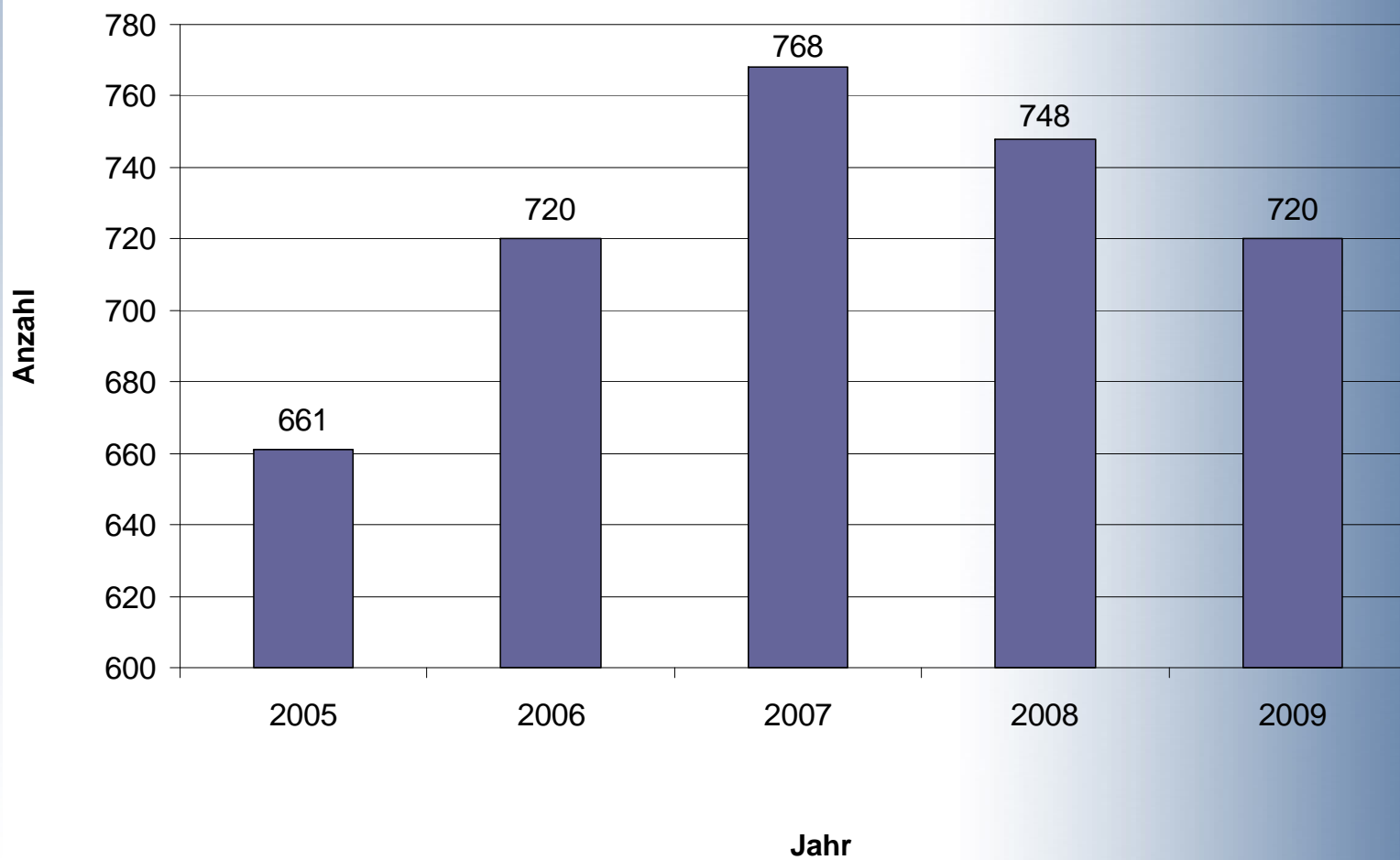


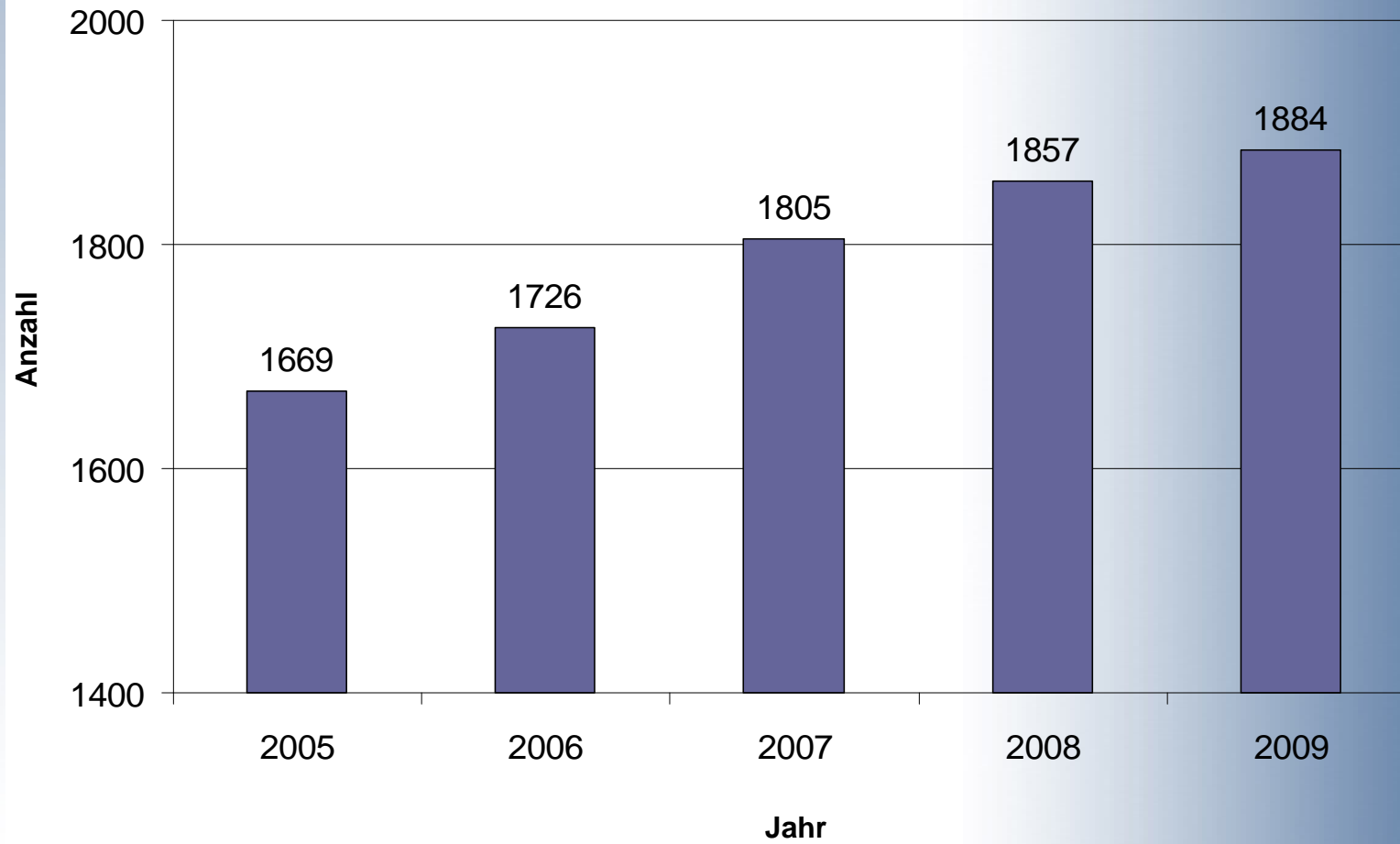
Neueingetragene Ausbildungsverhältnisse
von 2005 bis 2009 in der Stadt Trier*

	2005	2006	2007	2008	2009	2009/2008
Neueintragungen	661	720	768	748	720	-3,7 %
männlich	349	386	429	402	391	- 2,7 %
weiblich	312	334	339	346	329	- 4,9 %
kaufmännisch	522	527	605	554	564	1,8 %
gewerblich	139	193	163	194	156	- 19,6 %
Gesamtbestand	1669	1726	1805	1857	1884	1,5 %
männlich	951	956	1001	1001	1031	3,0 %
weiblich	718	770	804	856	853	- 0,4 %
kaufmännisch	1197	1264	1335	1346	1381	2,6 %
gewerblich	472	462	470	511	503	- 1,6 %

* bereinigt um die Löschungen aufgelöster Ausbildungsverhältnisse im jeweiligen Jahr

Neueingetragene Ausbildungsverhältnisse von 2005 bis 2009 in der Stadt Trier



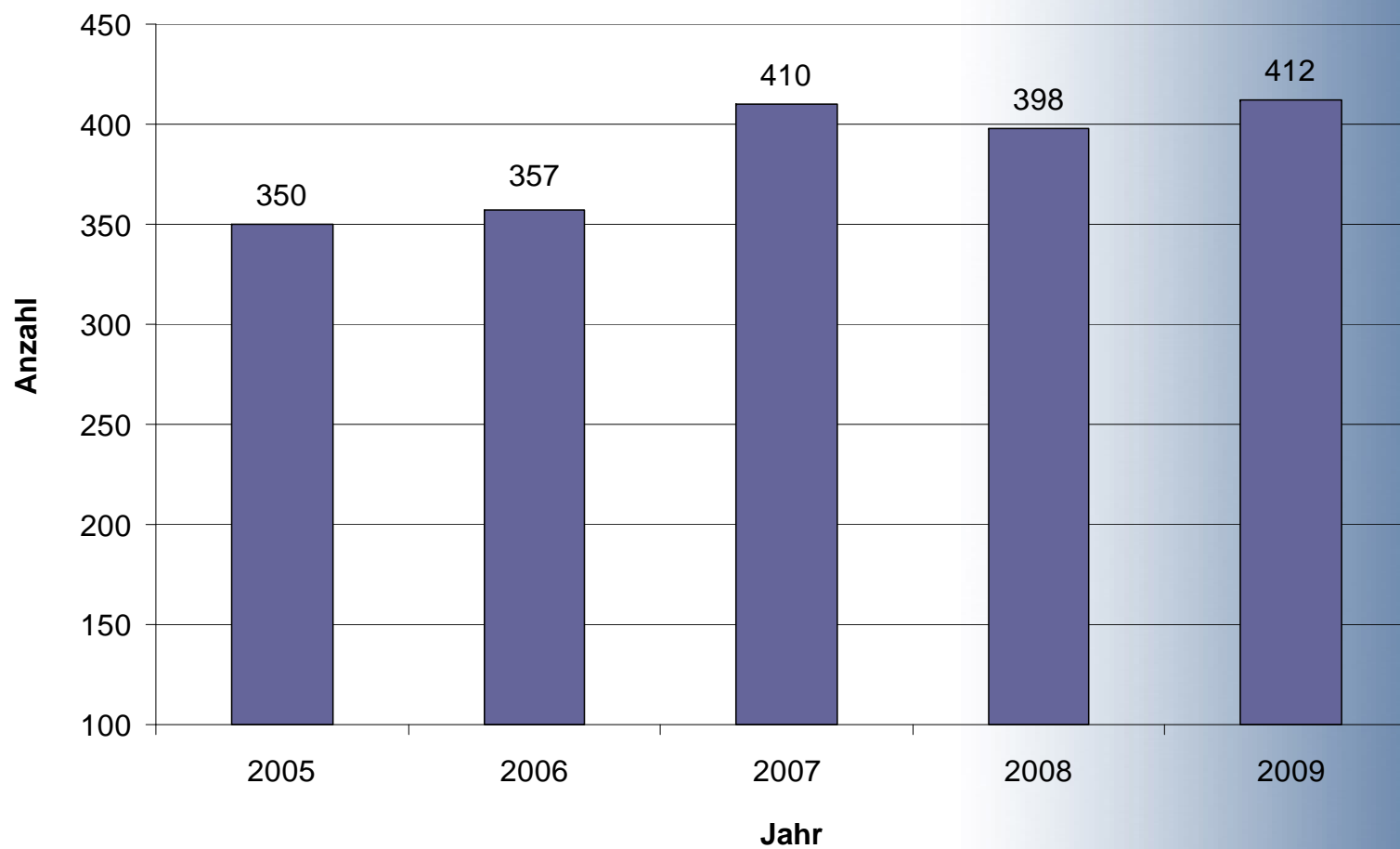


Neueingetragene und bestehende Ausbildungsverhältnisse
von 2005 bis 2009 im Kreis Bitburg-Prüm*

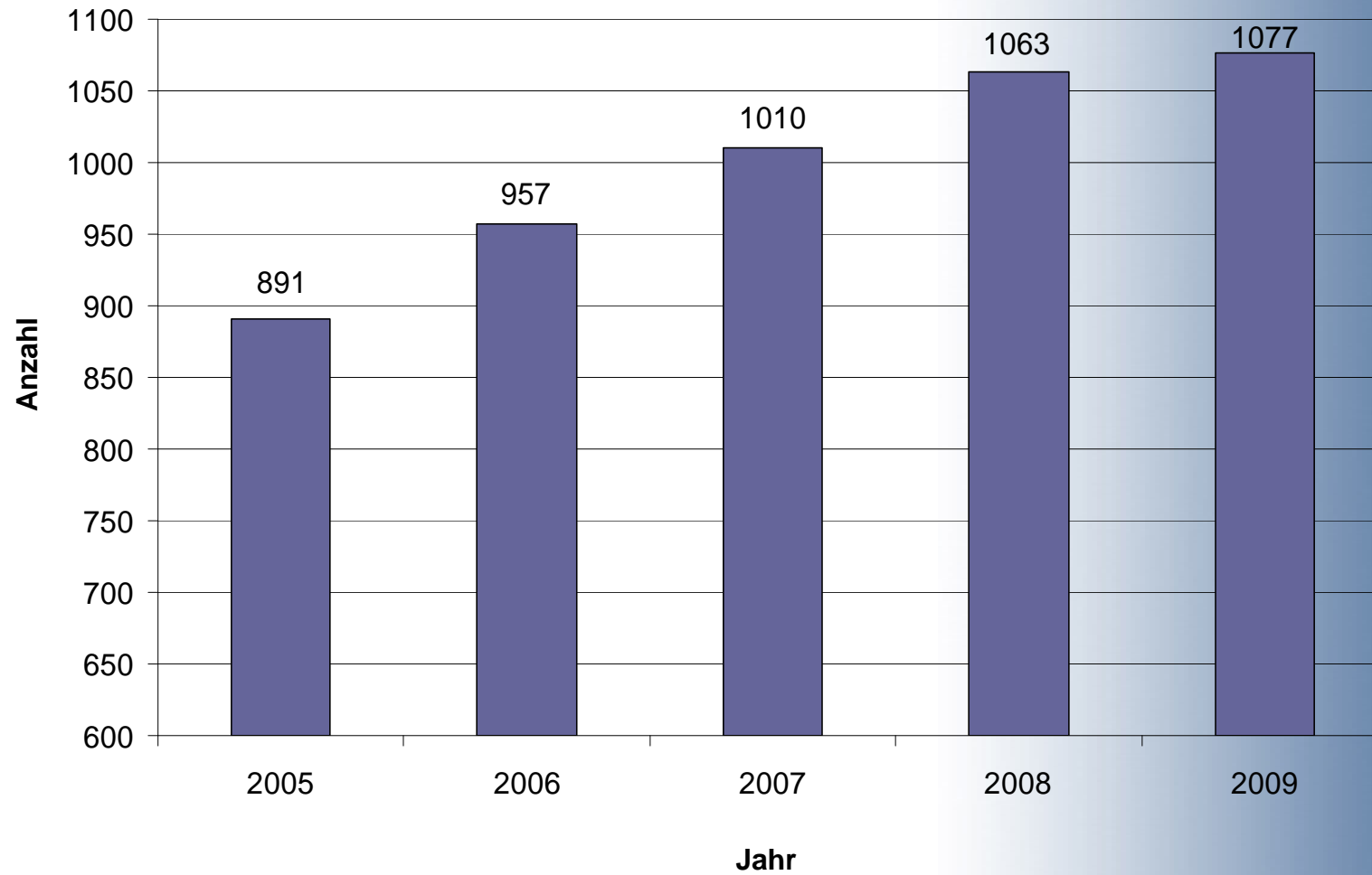
	2005	2006	2007	2008	2009	2009/2008
Neueintragungen	350	357	410	398	412	3,5 %
männlich	215	202	263	243	221	- 9,1 %
weiblich	135	155	147	155	191	23,2 %
kaufmännisch	230	245	264	238	282	18,5 %
gewerblich	120	112	146	160	130	- 18,8 %
Gesamtbestand	891	957	1010	1063	1077	1,3 %
männlich	575	596	640	670	659	- 1,6 %
weiblich	316	361	370	393	418	6,4 %
kaufmännisch	558	602	624	620	633	2,1 %
gewerblich	333	355	386	443	444	0,2 %

* bereinigt um die Löschungen aufgelöster Ausbildungsverhältnisse im jeweiligen Jahr

Neueingetragene Ausbildungsverhältnisse von 2005 bis 2009 im Kreis Bitburg-Prüm



Bestehende Ausbildungsverhältnisse von 2005 bis 2009 im Kreis Bitburg-Prüm

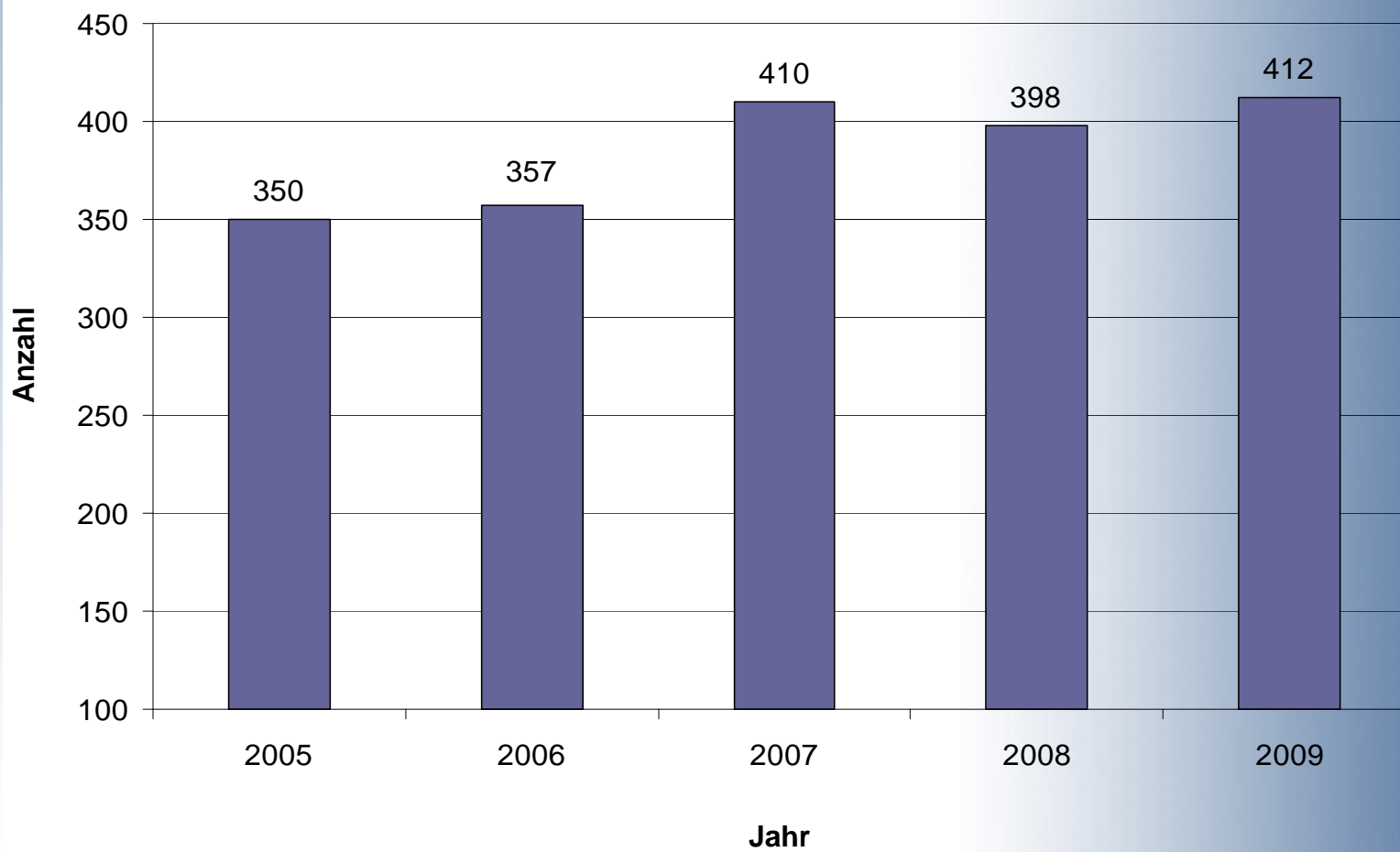


Neueingetragene und bestehende Ausbildungsverhältnisse
von 2005 bis 2009 im Kreis Bernkastel-Wittlich*

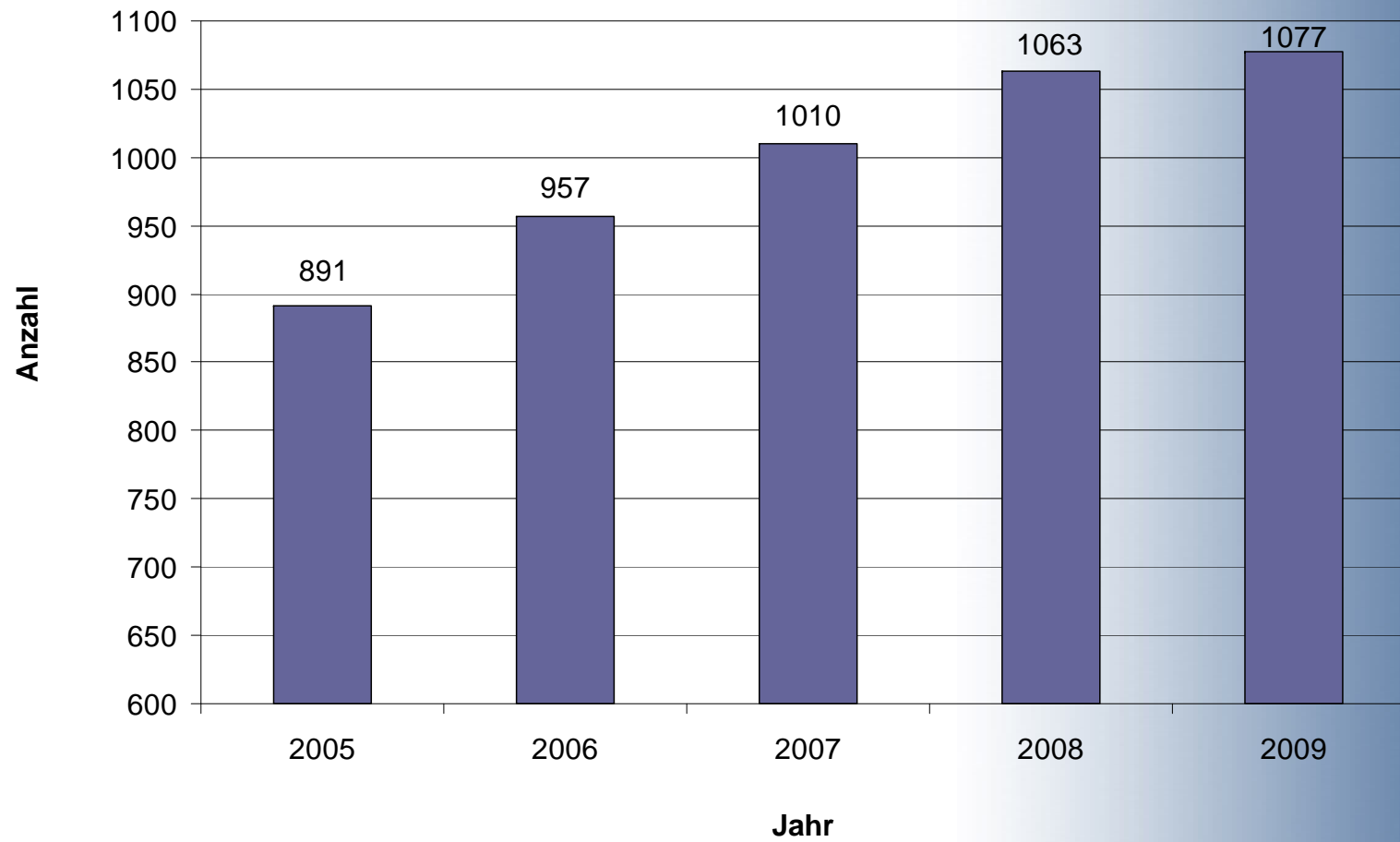
	2005	2006	2007	2008	2009	2009/2008
Neueintragungen	424	414	517	461	438	- 5,0 %
männlich	262	266	322	268	279	4,1 %
weiblich	162	148	195	193	159	- 17,6 %
kaufmännisch	286	274	340	301	279	- 7,3 %
gewerblich	138	140	177	160	159	- 0,6 %
Gesamtbestand	1088	1141	1254	1288	1289	0,1 %
männlich	701	745	819	818	827	1,1 %
weiblich	387	396	435	470	462	- 1,7 %
kaufmännisch	304	701	764	774	762	- 1,6 %
gewerblich	419	440	490	514	527	2,5 %

* bereinigt um die Löschungen aufgelöster Ausbildungsverhältnisse im jeweiligen Jahr

*Neueingetragene Ausbildungsverhältnisse von 2005 bis 2009 im Kreis
Bernkastel-Wittlich*



*Bestehende Ausbildungsverhältnisse von 2005 bis 2009 im Kreis
Bernkastel-Wittlich*

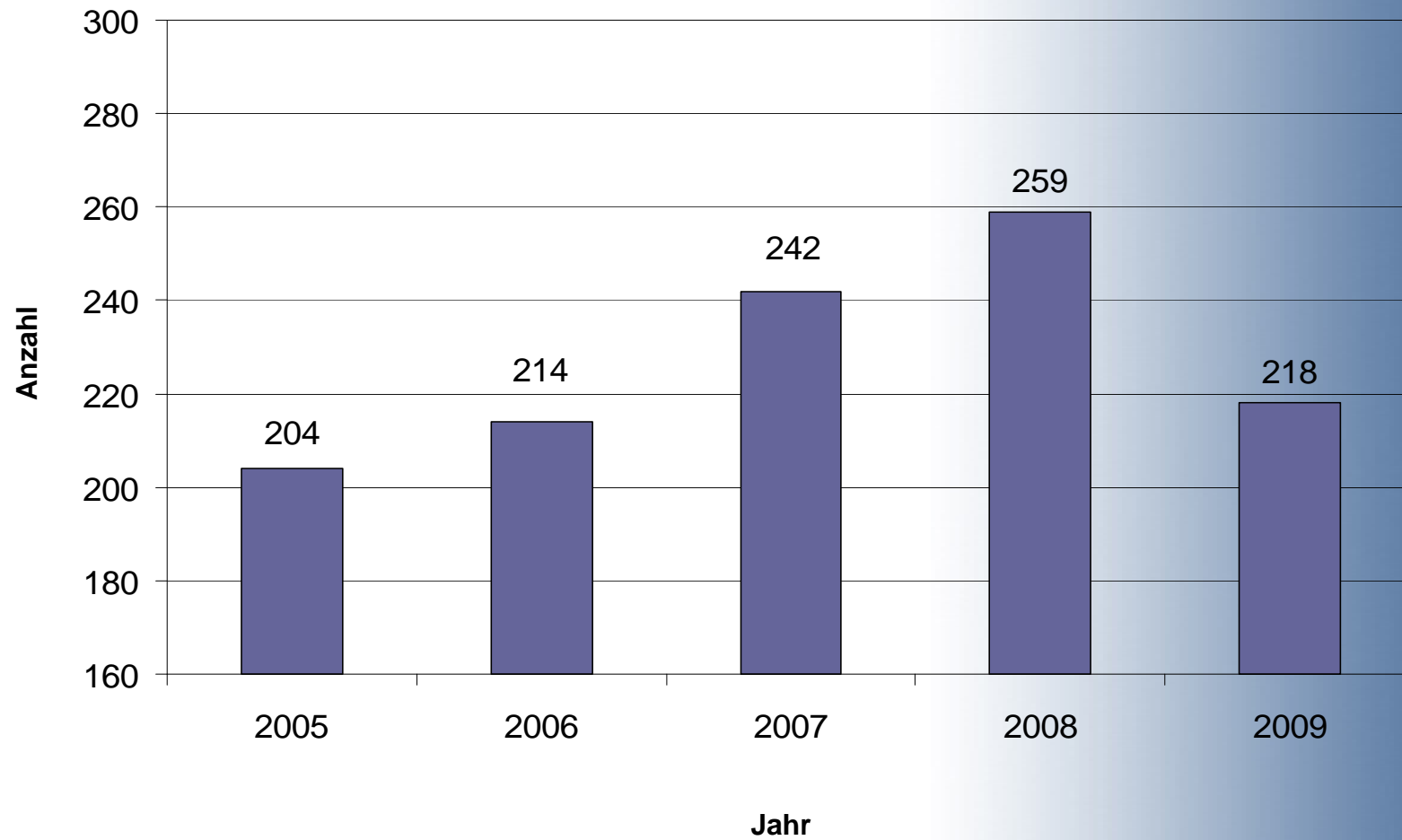


Neueingetragene und bestehende Ausbildungsverhältnisse
von 2005 bis 2009 im Vulkaneifelkreis*

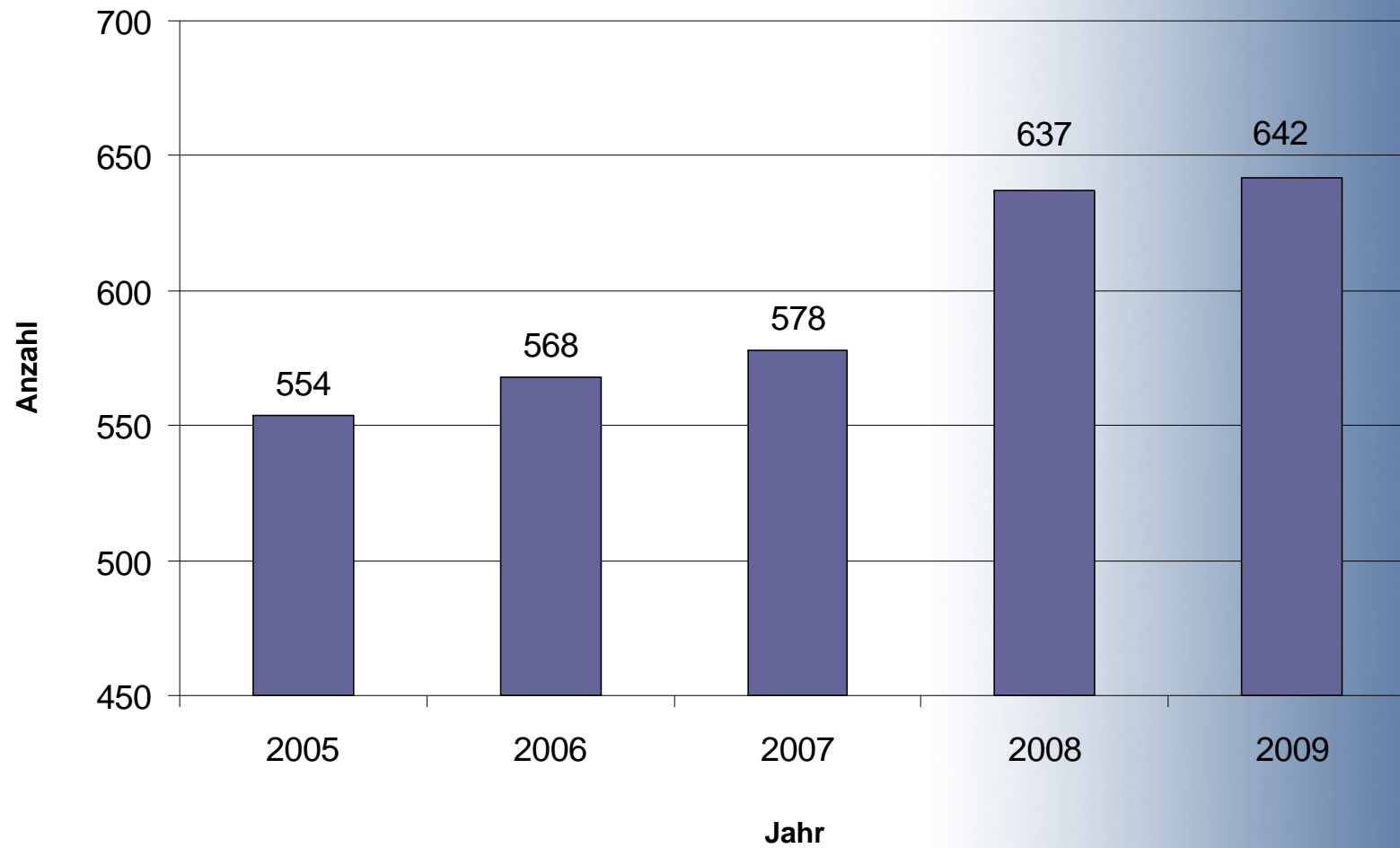
	2005	2006	2007	2008	2009	2009/2008
Neueintragungen	204	214	242	259	218	- 15,8 %
männlich	115	125	145	155	119	- 23,2 %
weiblich	89	89	97	104	90	- 13,5 %
kaufmännisch	136	146	169	168	164	- 2,4 %
gewerblich	68	68	73	91	54	- 40,7 %
Gesamtbestand	554	568	578	637	642	0,8 %
männlich	314	334	351	394	389	- 1,3 %
weiblich	240	234	227	243	253	4,1 %
kaufmännisch	354	361	366	393	414	5,3 %
gewerblich	200	207	212	244	228	- 6,6 %

* bereinigt um die Löschungen aufgelöster Ausbildungsverhältnisse im jeweiligen Jahr

Neueingetragene Ausbildungsverhältnisse von 2005 bis 2009 im
Vulkaneifelkreis



*Bestehende Ausbildungsverhältnisse von 2005 bis 2009 im
Vulkaneifelkreis*

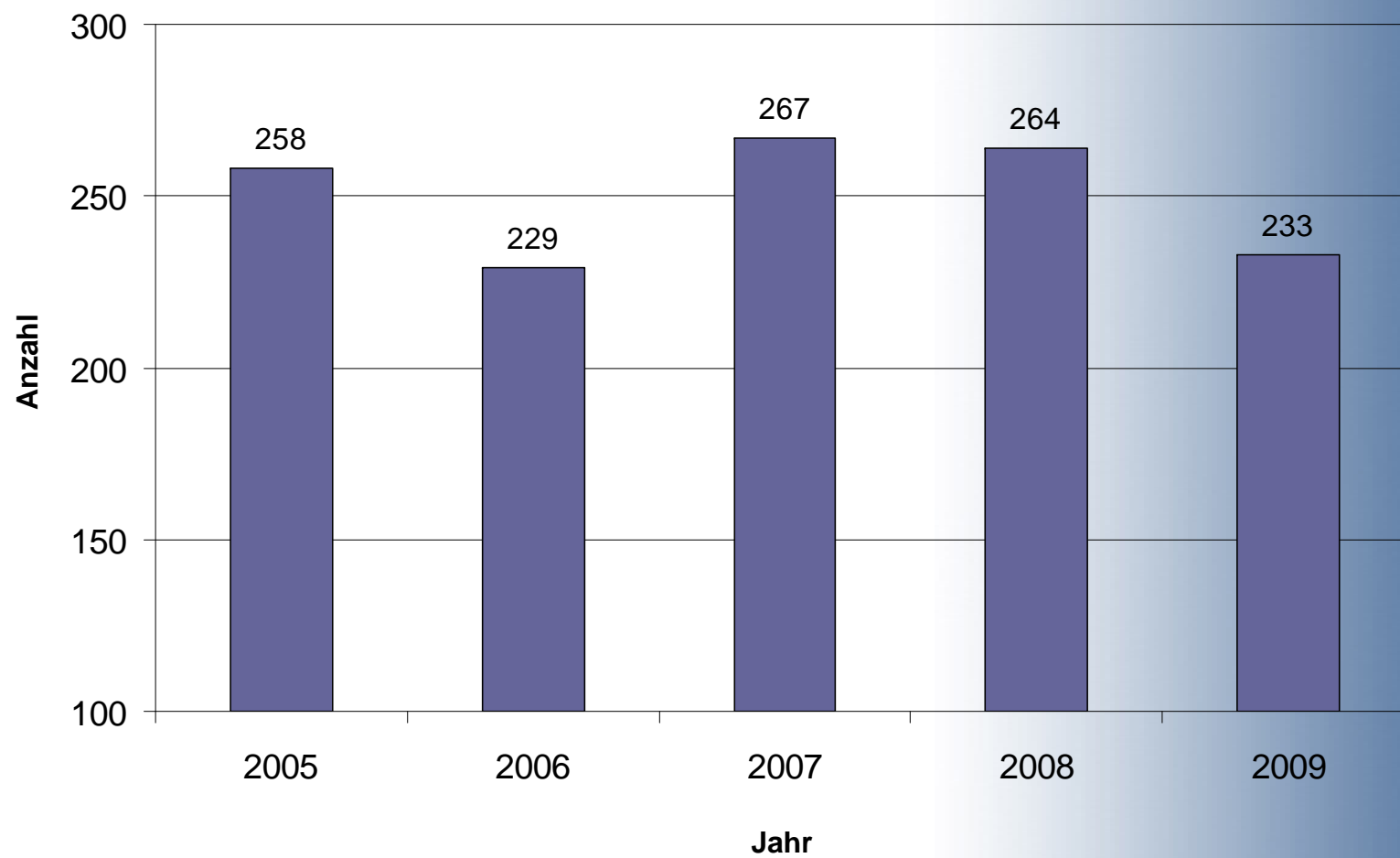


Neueingetragene und bestehende Ausbildungsverhältnisse
von 2005 bis 2009 im Kreis Trier-Saarburg*

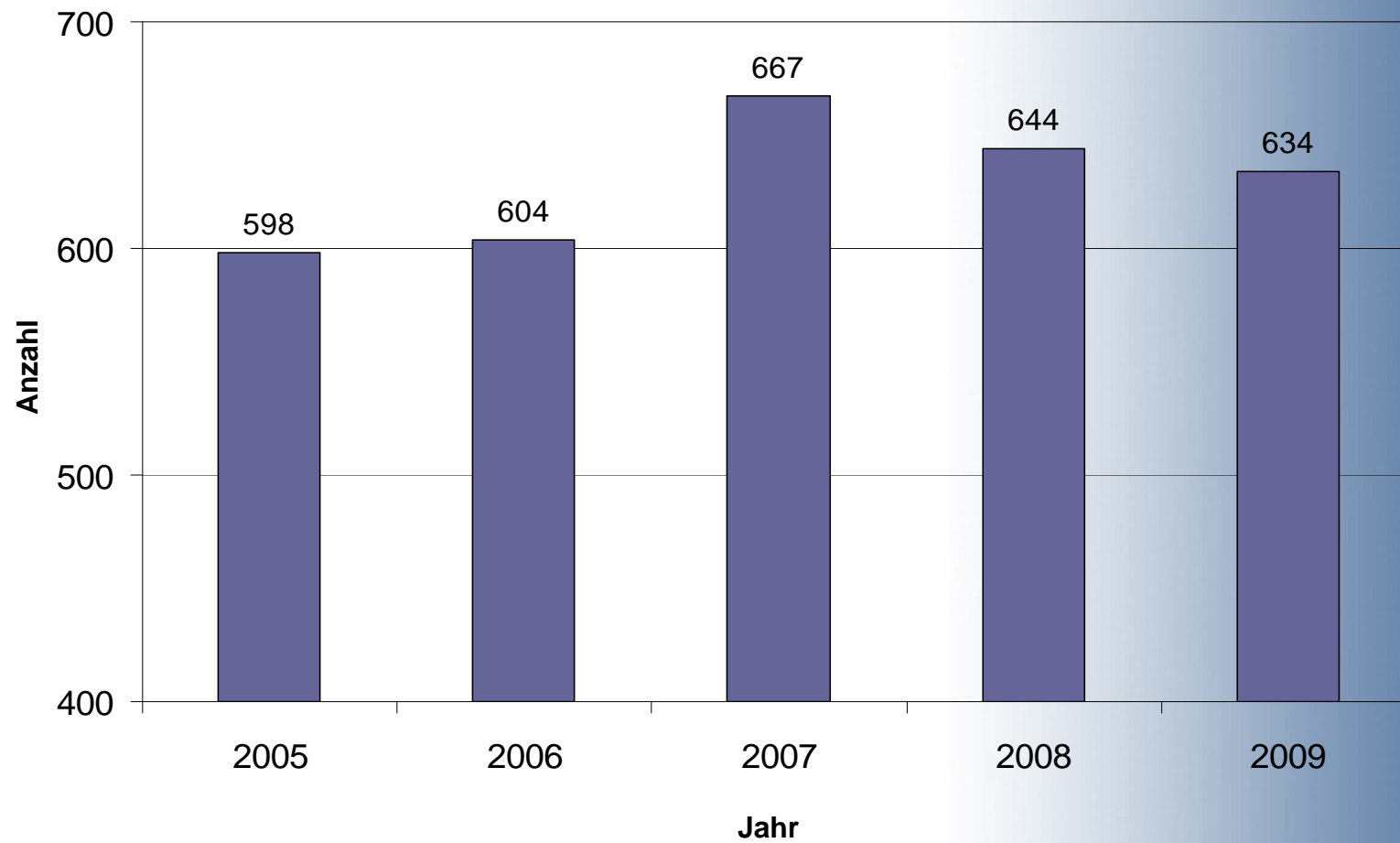
	2005	2006	2007	2008	2009	2009/2008
Neueintragungen	258	229	267	264	233	- 11,7 %
männlich	154	147	172	144	143	- 0,7 %
weiblich	104	82	95	120	90	- 25,0 %
kaufmännisch	191	165	181	181	161	- 11,0 %
gewerblich	67	64	86	83	72	- 13,3 %
Gesamtbestand	598	604	667	644	634	- 1,6 %
männlich	374	386	442	401	390	- 2,7 %
weiblich	224	218	225	243	244	0,4 %
kaufmännisch	394	410	444	409	408	- 0,2 %
gewerblich	204	194	223	235	226	- 3,8 %

** bereinigt um die Löschungen aufgelöster Ausbildungsverhältnisse im jeweiligen Jahr*

Neueingetragene Ausbildungsverhältnisse von 2005 bis 2009 im Kreis
Trier-Saarburg



*Bestehende Ausbildungsverhältnisse von 2005 bis 2009 im Kreis
Trier-Saarburg*

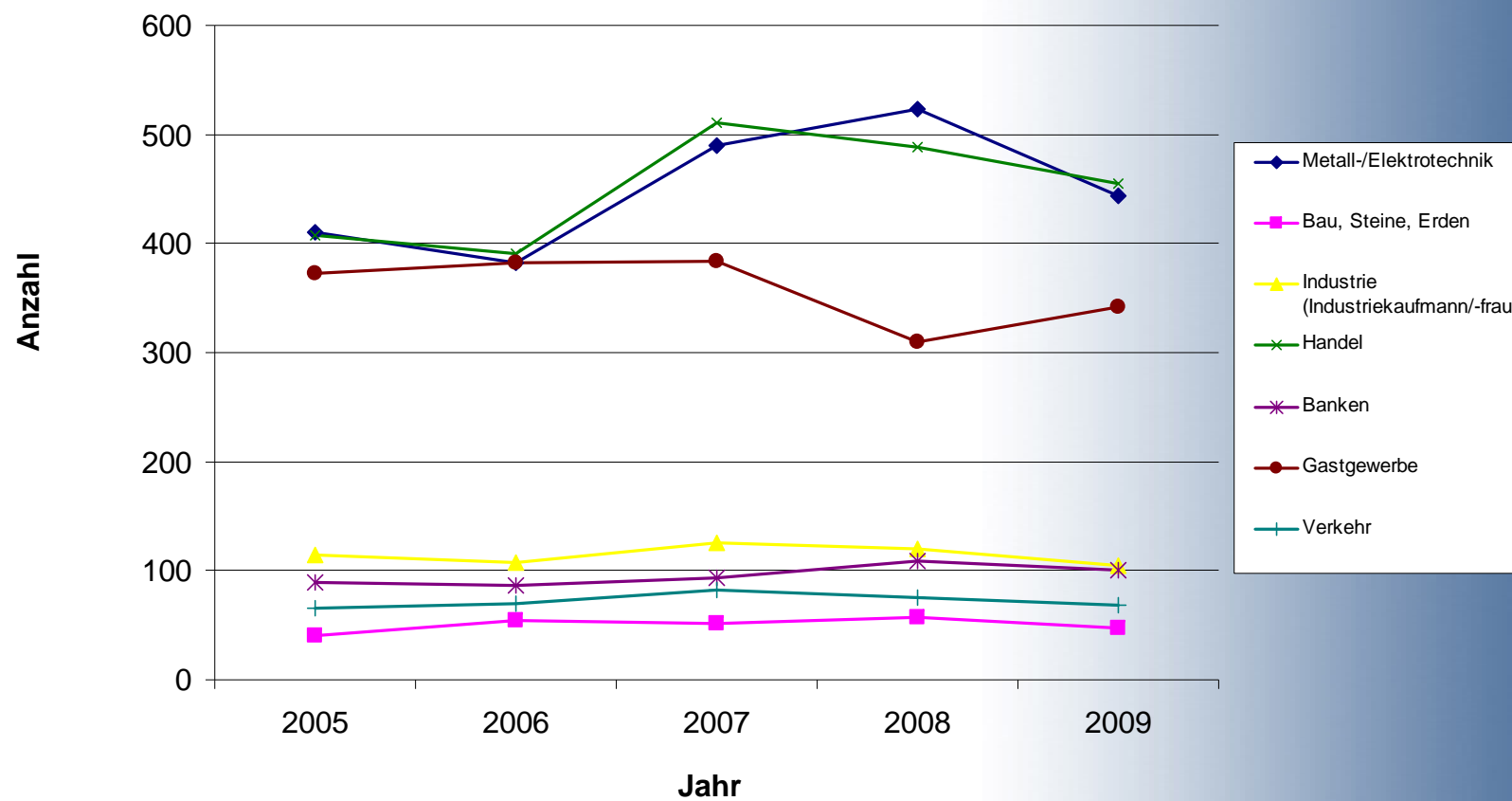


Neueingetragene Ausbildungsverhältnisse
von 2005 bis 2009 in den stärksten Branchen/Berufsgruppen*

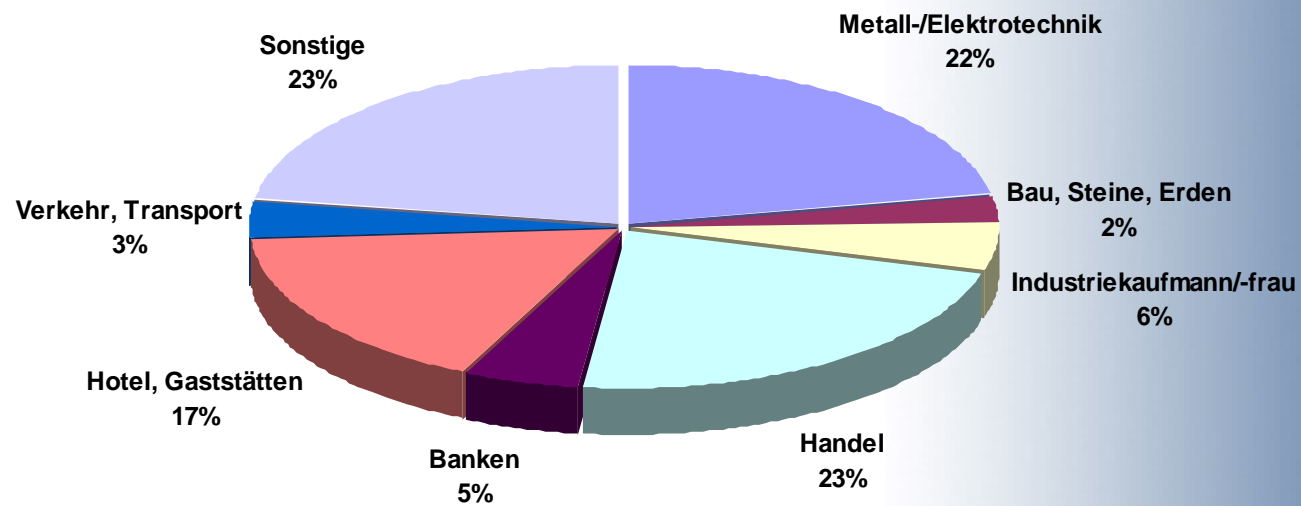
	2005	2006	2007	2008	2009	2009/2008
Metall-/Elektrotechnik	410	382	490	523	444	-15,1 %
Bau, Steine, Erden	40	55	52	57	48	- 15,8 %
Industrie (Industriekaufmann/-frau)	115	108	125	120	105	- 12,5 %
Handel	408	391	511	489	455	- 7,0 %
Banken	89	86	93	109	101	- 7,3 %
Hotel, Gaststätten	372	383	384	310	342	10,3 %
Verkehr, Transport	66	70	83	75	69	- 8,0 %

** bereinigt um die Löschungen aufgelöster Ausbildungsverhältnisse im jeweiligen Jahr*

Neueingetragene Ausbildungsverhältnisse von 2005 bis 2009 in den stärksten Branchen/Berufsgruppen



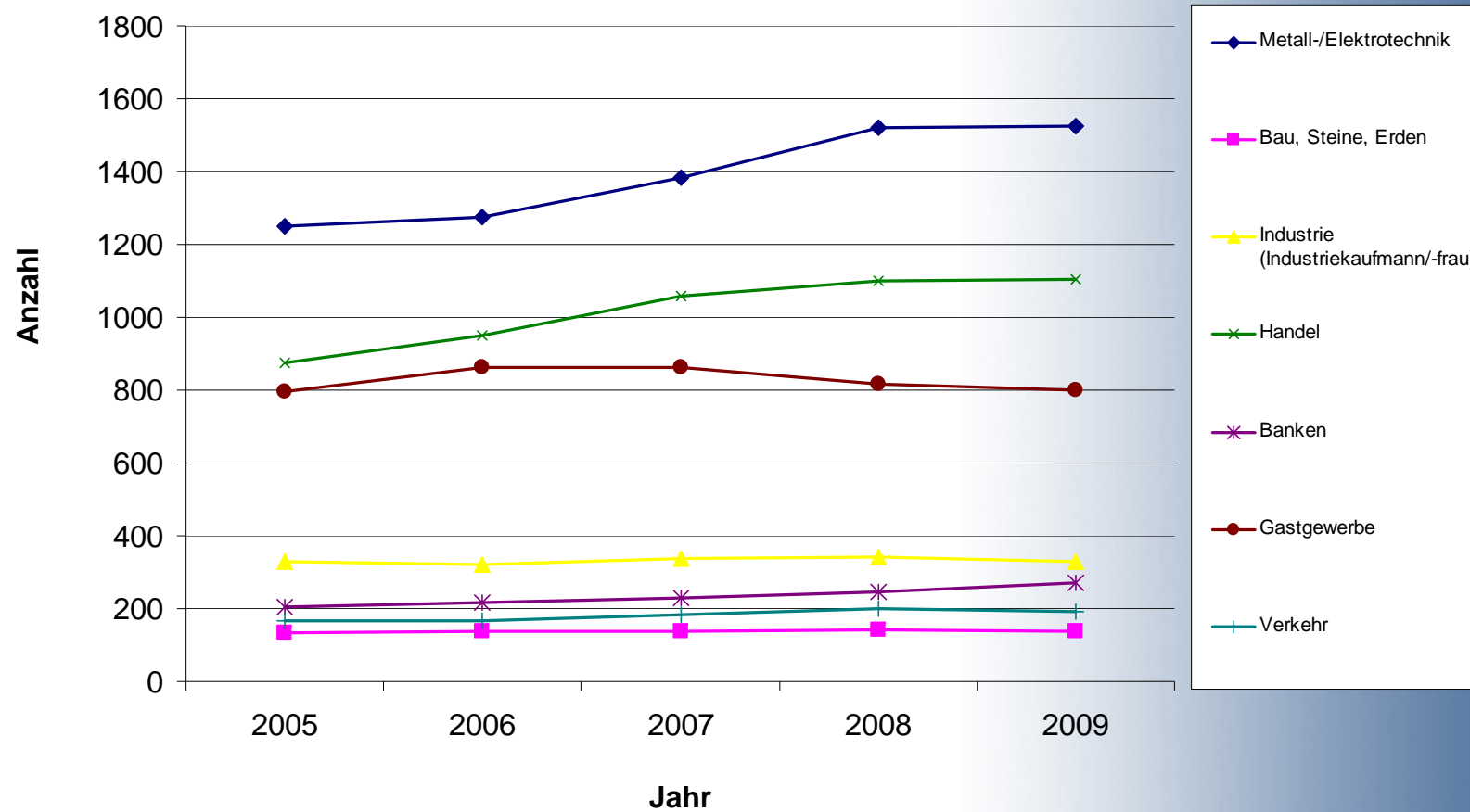
*Anteil der Neueingetragene Ausbildungsverhältnisse 2009
in den stärksten Branchen/Berufsgruppen*



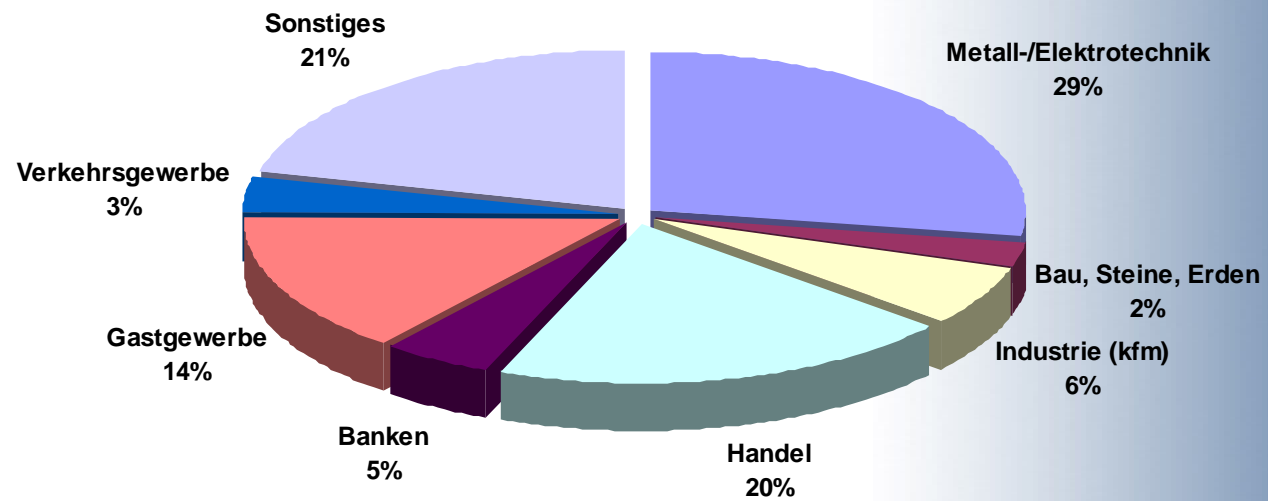
*Bestehende Ausbildungsverhältnisse
von 2005 bis 2009 in den stärksten Branchen/Berufsgruppen*

	2005	2006	2007	2008	2009	2009/2008
Metall-/Elektrotechnik	1251	1274	1384	1519	1525	0,4 %
Bau, Steine, Erden	135	138	139	143	136	- 4,9 %
Industrie (Industriekaufmann/-frau)	328	321	336	343	331	- 3,5 %
Handel	876	951	1057	1099	1103	0,4 %
Banken	205	216	231	244	270	10,7 %
Gastgewerbe	796	863	862	817	801	- 2,0 %
Verkehr	165	168	184	198	192	- 3,0 %

Bestehende Ausbildungsverhältnisse von 2005 bis 2009 in den stärksten Branchen/Berufsgruppen



*Bestehende Ausbildungsverhältnisse von 2005 bis 2009
in den stärksten Branchen/Berufsgruppen*



Neueingetragene Ausbildungsverhältnisse in den fünf stärksten Berufen im kaufmännischen Bereich im Jahr 2009*

	2009	2009
	absolut	in % aller
		Neueintragungen
Männlich		
Koch	98	4,6
Kaufmann im Einzelhandel	68	3,2
Kaufmann im Groß- und Außenhandel	60	2,8
Industriekaufmann	39	1,8
Bürokaufmann	36	1,7
Weiblich		
Kauffrau im Einzelhandel	113	5,3
Hotelfachfrau	94	4,4
Bürokauffrau	72	3,4
Industriekauffrau	66	3,1
Kauffrau für Bürokommunikation	65	3,1

** bereinigt um die Löschungen aufgelöster Ausbildungsverhältnisse im Jahr 2009*

Neueingetragene Ausbildungsverhältnisse in den fünf stärksten Berufen im gewerblich-technischen Bereich im Jahr 2009*

	2009	2009
	absolut	in % aller
		Neueintragen
Männlich		
Industriemechaniker	87	4,4
Elektroniker für Betriebstechnik	87	4,3
Fachinformatiker	59	3,1
Konstruktionsmechaniker	30	2,0
Mechatroniker	25	1,6
Weiblich		
Bauzeichner	12	0,6
Mediengestalterin für Digital- und Printmedien	9	0,4
Technische Zeichnerin	5	0,2
Fachinformatikerin	3	0,1
Chemielaborantin	1	0,0

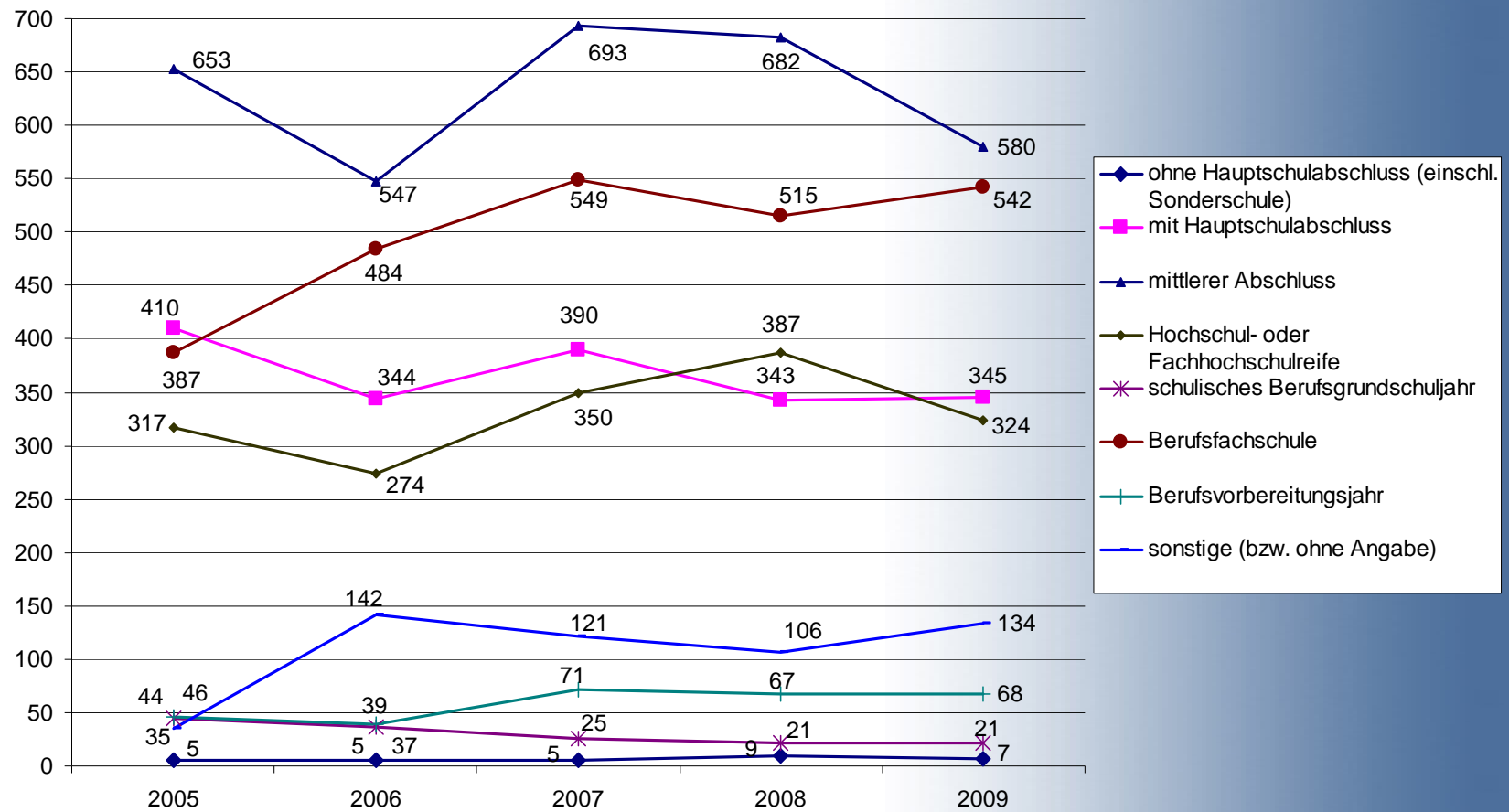
** bereinigt um die Löschungen aufgelöster Ausbildungsverhältnisse im Jahr 2009*

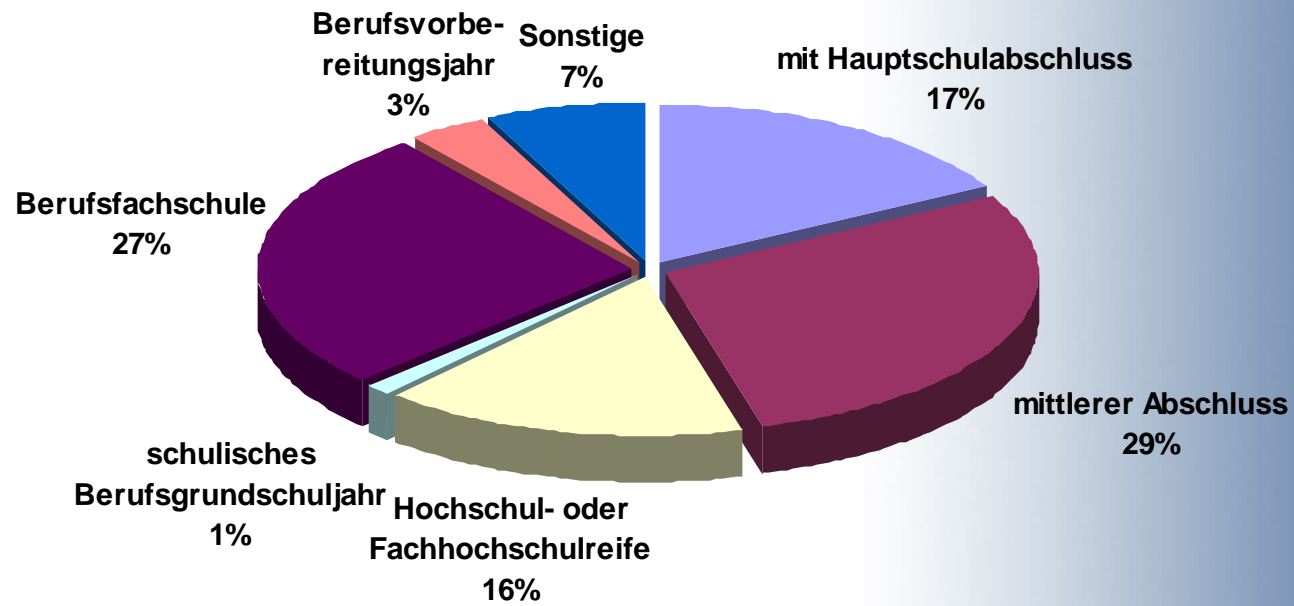
Neueingetragene Ausbildungsverhältnisse
nach schulischer Vorbildung von 2005 bis 2009*

	2005		2006		2007		2008		2009	
		%		%		%		%		%
ohne Hauptschulabschluss (einschl. Sonderschule)	5	0,3	5	0,3	5	0,3	9	0,4	7	0,3
mit Hauptschulabschluss	410	21,6	344	18,1	390	17,7	343	16,1	345	16,2
mittlerer Abschluss	653	34,4	547	28,8	693	31,4	682	32,0	580	27,2
Hochschul- oder Fachhochschulreife	317	16,7	274	14,4	350	15,9	387	18,2	324	15,2
schulisches Berufsgrundbildungsjahr	44	2,3	37	2,0	25	1,1	21	1,0	21	1,0
Berufsfachschule	387	20,4	484	25,5	549	24,9	515	24,2	542	25,4
Berufsvorbereitungsjahr	46	2,4	39	2,1	71	3,2	67	3,1	68	3,2
sonstige (bzw. ohne Angabe)	35	1,8	142	7,5	121	5,5	106	5,0	134	6,3
Insgesamt	1897		1872		2204		2130		2021	

* bereinigt um die Löschungen aufgelöster Ausbildungsverhältnisse im jeweiligen Jahr

Neueingetragene Ausbildungsverhältnisse nach schulischer Vorbildung im Jahr 2009





Neueingetragene Umschulungsverhältnisse*
von 2005 bis 2009

	2005	2006	2007	2008	2009	2009/2008
Neueintragungen	144	67	33	33	38	- 15,2 %
Männlich	94	52	25	26	25	3,8 %
weiblich	50	15	8	7	13	85,7 %
kaufmännisch	105	50	25	27	31	14,8 %
gewerblich	39	17	8	6	7	16,7 %
Gesamtbestand	192	104	60	68	73	7,4 %
männlich	138	64	48	48	48	0,0 %
weiblich	54	40	12	20	25	25,0 %
kaufmännisch	91	75	45	52	61	17,3 %
gewerblich	101	29	15	16	12	- 25,0 %

* bereinigt um die Löschungen aufgelöster Umschulungsverhältnisse im jeweiligen Jahr

Neueingetragene Umschulungsverhältnisse von 2005 bis 2009

