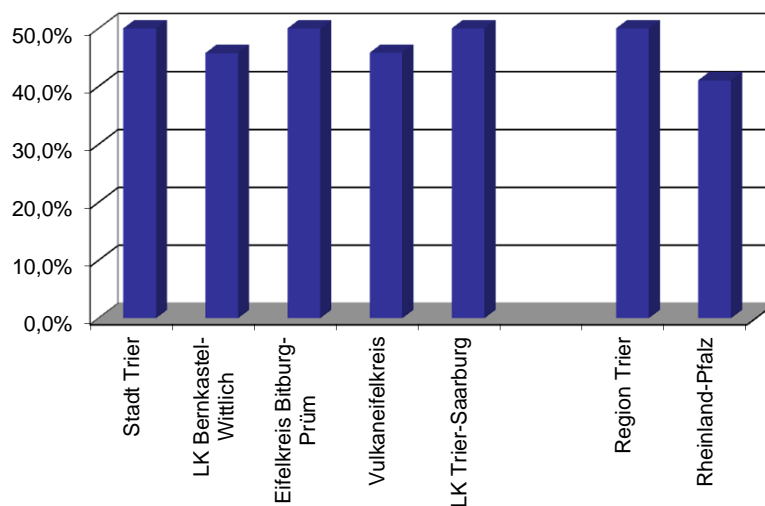


2.9. Steigerungsraten des verfügbaren Einkommens und des Primäreinkommens je Einwohner

	Steigerungsraten (2000 - 2016)	
	Primäreinkommen	Verfügbares Einkommen
Stadt Trier	51,2%	37,4%
LK Bernkastel-Wittlich	45,7%	45,7%
Eifelkreis Bitburg-Prüm	59,4%	52,6%
Vulkaneifelkreis	45,8%	46,9%
LK Trier-Saarburg	56,8%	54,2%
Region Trier	52,4%	47,6%
Rheinland-Pfalz	41,0%	40,3%

Quelle: eigene Berechnung auf Basis von Daten des Statistischen Landesamtes Rheinland-Pfalz (vgl. Tabelle 2.8)

Steigerungsraten des Primäreinkommens von 2000-2016 in Prozent



Steigerungsraten des verfügbaren Einkommens von 2000-2016 in Prozent

